

PESQUISA CPA | Out/Nov 2017

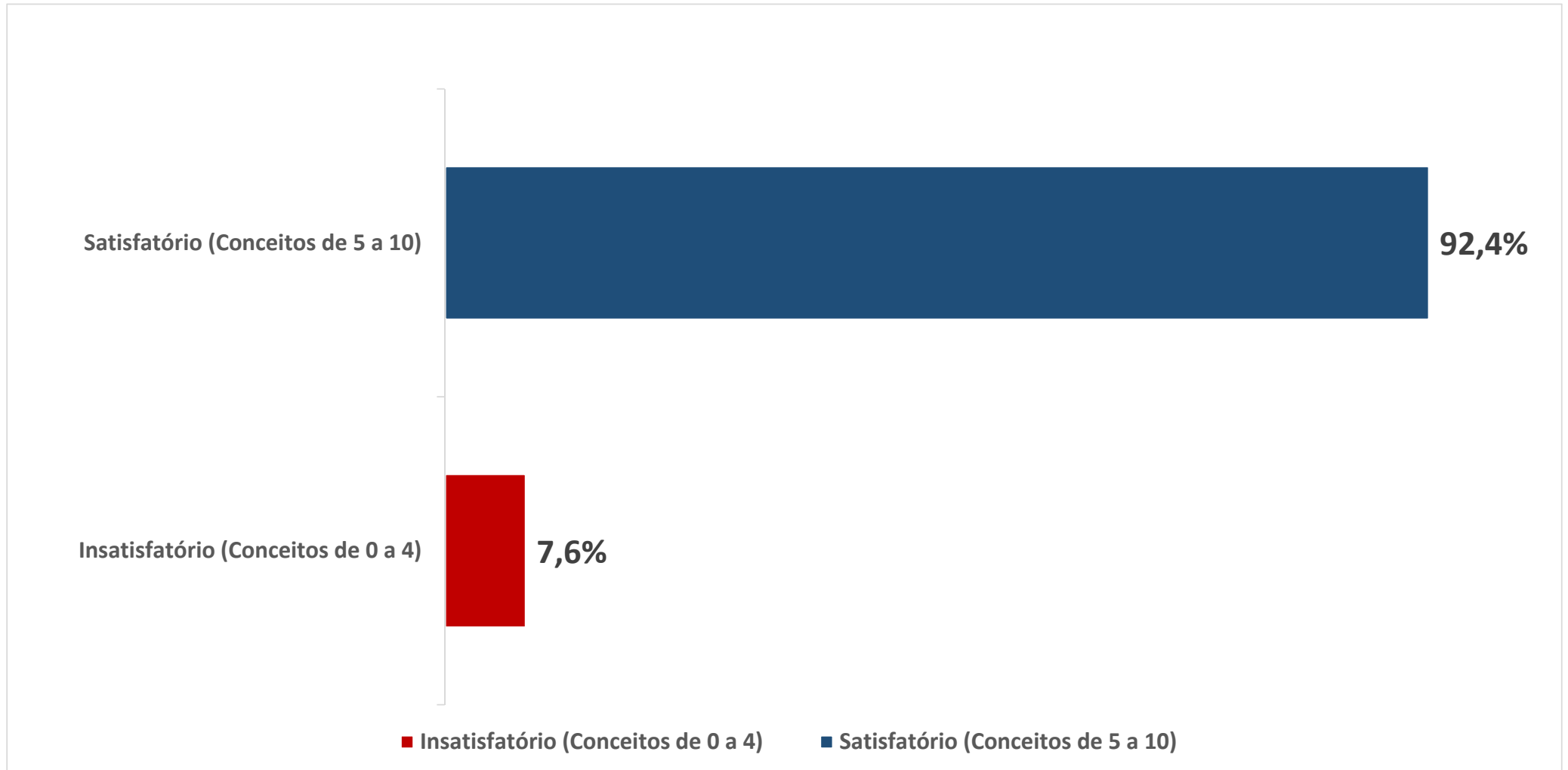
PÚBLICO PESQUISADO: **CORPO DOCENTE DA GRADUAÇÃO**

(118 respondentes, representando 53,0% do Corpo Docente da Graduação;
nível de confiança da pesquisa de 95%)

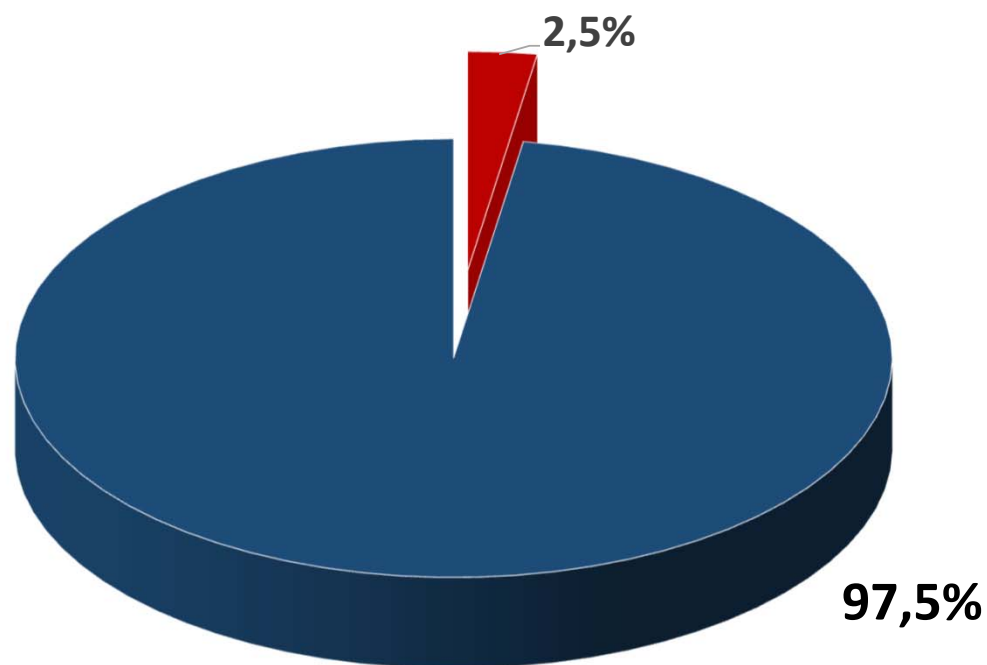
**Resultados Apresentados aos
Coordenadores de Cursos e ao Corpo Docente**

Março de 2018

Questão 1 - COMUNICAÇÃO INTERNA: De zero a dez, qual conceito você atribuiria para os processos de comunicação interna da Belas Artes?

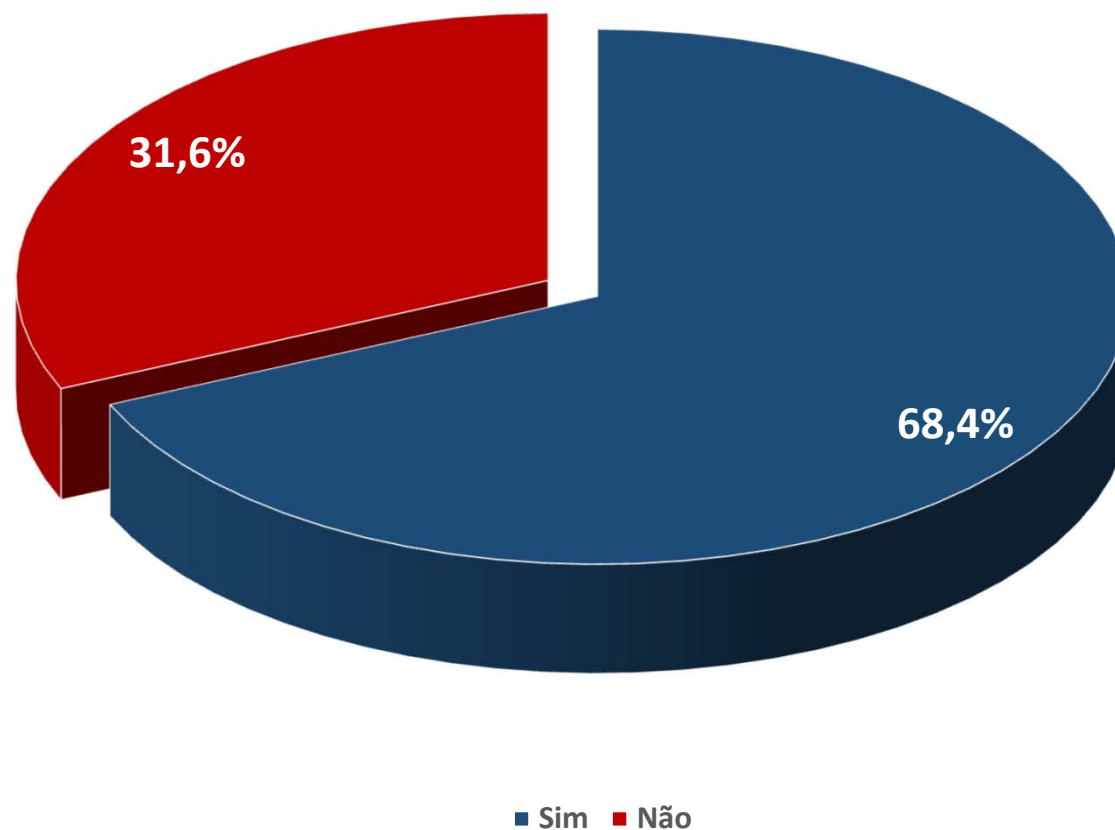


Questão 2 - PRODUTOS BELAS ARTES: A Belas Artes investe permanentemente no lançamento de novos cursos, novos espaços didáticos, novas soluções tecnológicas para o ensino-aprendizagem, em novas maneiras de oferecer a educação a distância, novas unidades (por exemplo, Votorantim). As estratégias da BA são sempre inovadoras e de posicionamento cada vez mais forte na economia criativa. **De zero a dez, o quanto você está a par disso tudo que acontece na Belas Artes?**

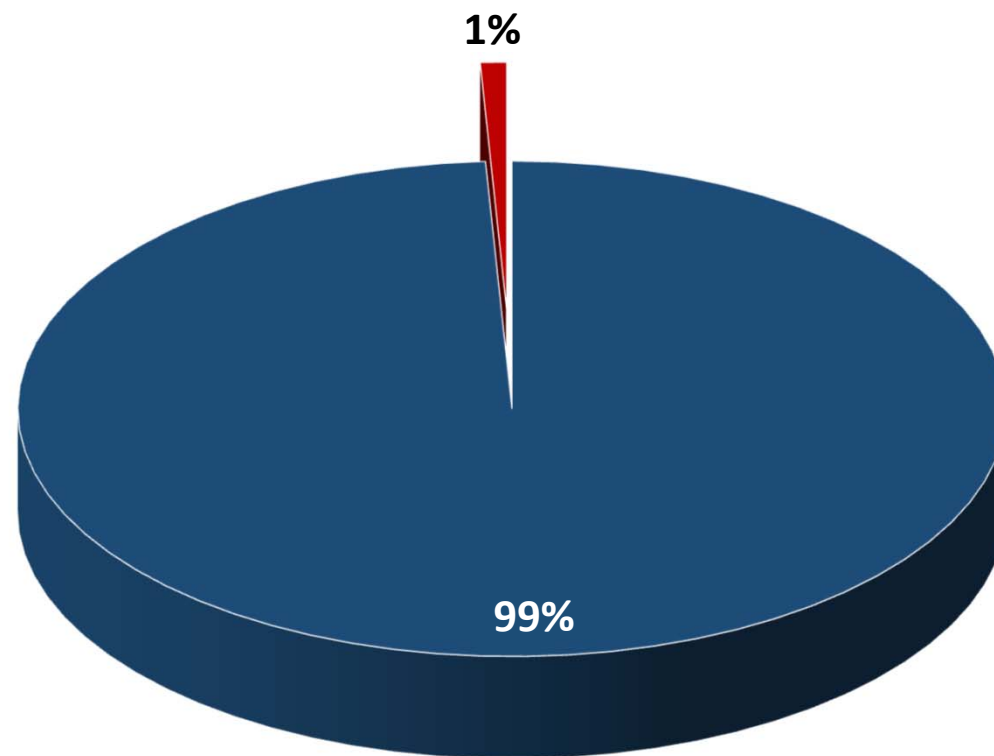


■ Não está a par do que acontece na Belas Artes (Conceitos de 0 a 4) ■ Está a par do que acontece na Belas Artes (Conceitos de 5 a 10)

Questão 3 - ENSALAMENTO: A instituição tem tido uma grande preocupação com uma melhor gestão do ensalamento e uma melhor utilização dos seus espaços didáticos. **O professor considera que a gestão dos espaços didáticos melhorou e que ficou mais tranquila a sua atuação em função de um melhor ensalamento?**



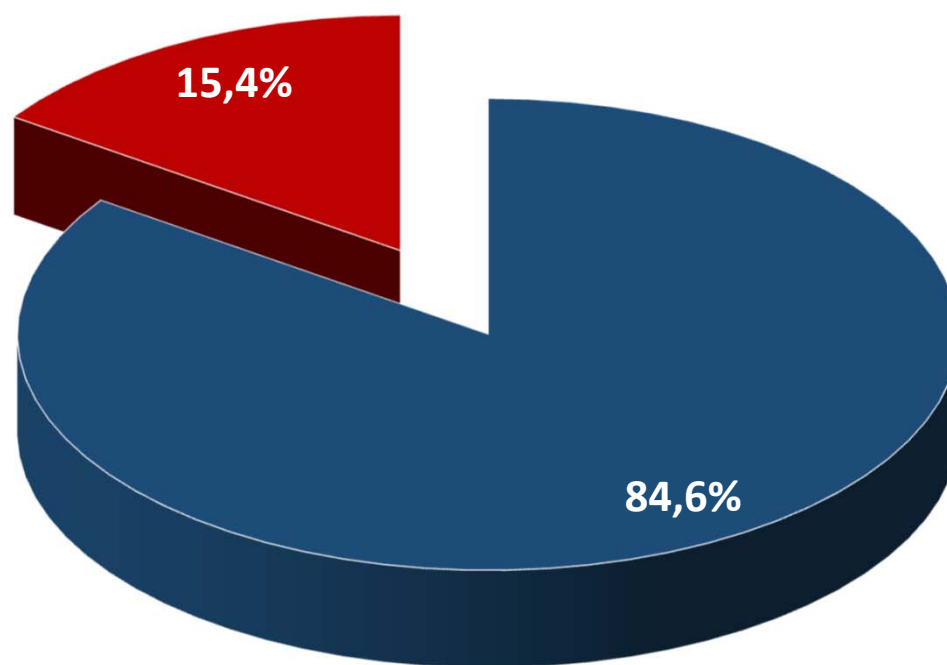
Questão 4 - COORDENADOR DE CURSO: É estratégico que o coordenador de curso esteja disponível para acompanhar o curso, os professores e, sobretudo, os alunos. O coordenador está sempre disponível, acompanhando o desenvolvimento das atividades e a logística das aulas. **Em relação a esta afirmação, você:**



■ Concorda totalmente ou parcialmente

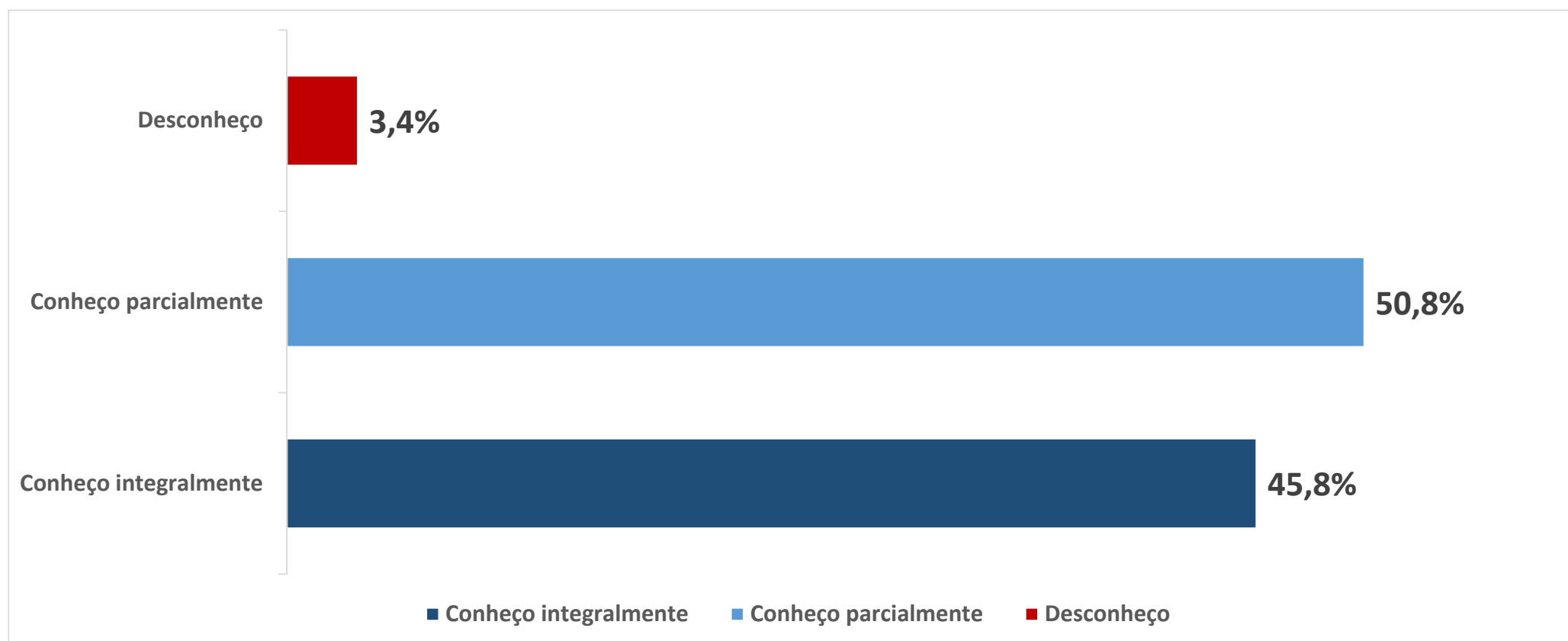
■ Discorda totalmente ou parcialmente

Questão 5 - MATRIZES CURRICULARES: As matrizes curriculares foram modernizadas em 2016, em 2017 e, para 2018, praticamente todos os cursos terão novas matrizes curriculares. Levou-se em conta que novas disciplinas precisariam ser introduzidas e outras modificadas, sobretudo em função de sua adequação ao mercado de trabalho e ao ambiente que o egresso enfrentará nos próximos anos. **Qual a sua avaliação destas alterações nas matrizes curriculares?**

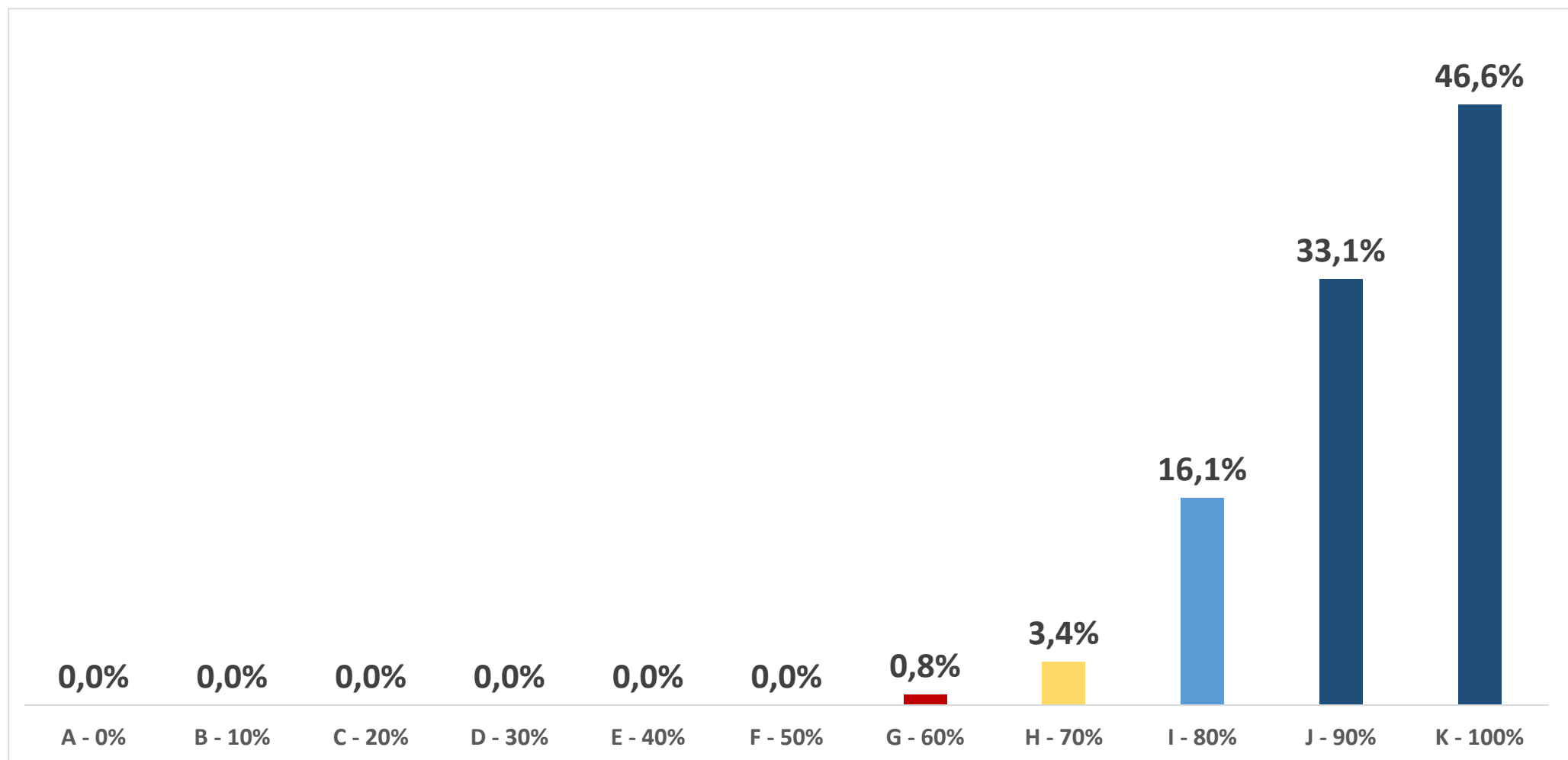


■ Indispensável ■ Não deveriam ter sido modificadas

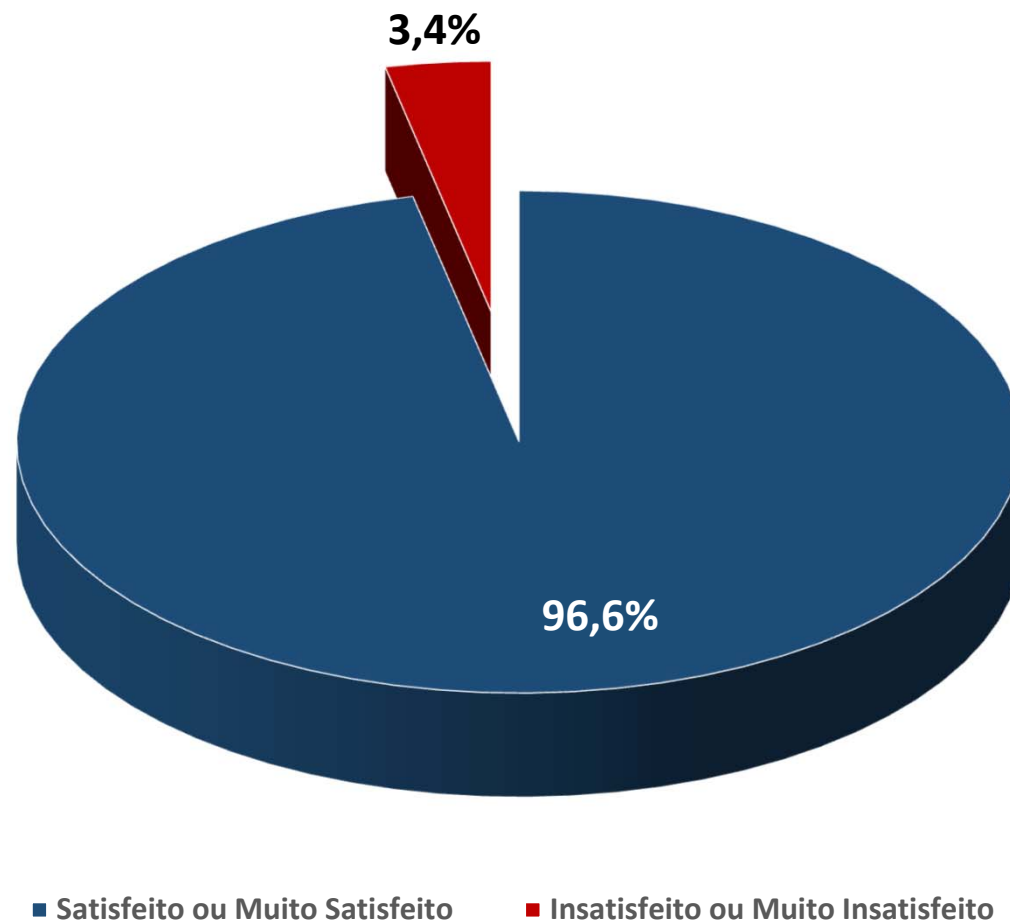
Questão 6 - MATRIZES CURRICULARES: As matrizes curriculares foram modernizadas em 2016, em 2017 e, para 2018, praticamente todos os cursos terão novas matrizes curriculares. Levou-se em conta que novas disciplinas precisariam ser introduzidas e outras modificadas, sobretudo em função de sua adequação ao mercado de trabalho e ao ambiente que o egresso enfrentará nos próximos anos. **Qual o seu conhecimento a respeito das mudanças promovidas nas matrizes curriculares?**



Questão 7 - PLANOS DE ENSINO: Quanto você considera que segue o plano de ensino proposto no início do semestre?



Questão 8 - BELAS ARTES: Qual o seu nível de satisfação geral em relação à Belas Artes?



Questão 9 - AUTOAVALIAÇÃO: De zero a dez, como você avalia a sua atuação na BA?

